

PROTEGE TU IDENTIDAD DIGITAL EN INTERNET



CONTENIDO



¿Qué es la identidad digital?

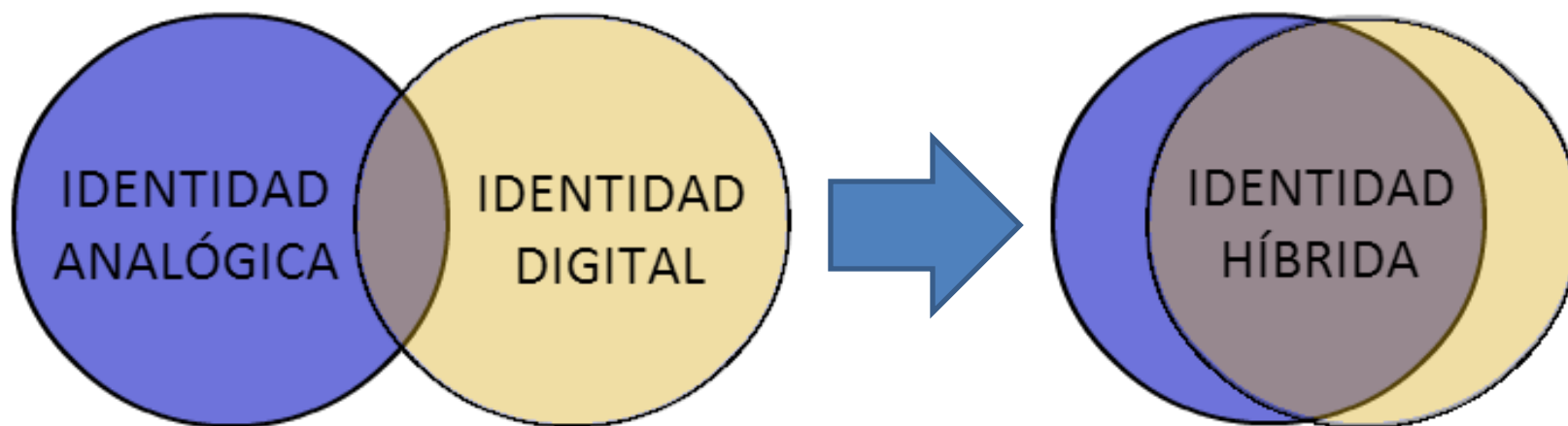


Amenazas contra la identidad digital

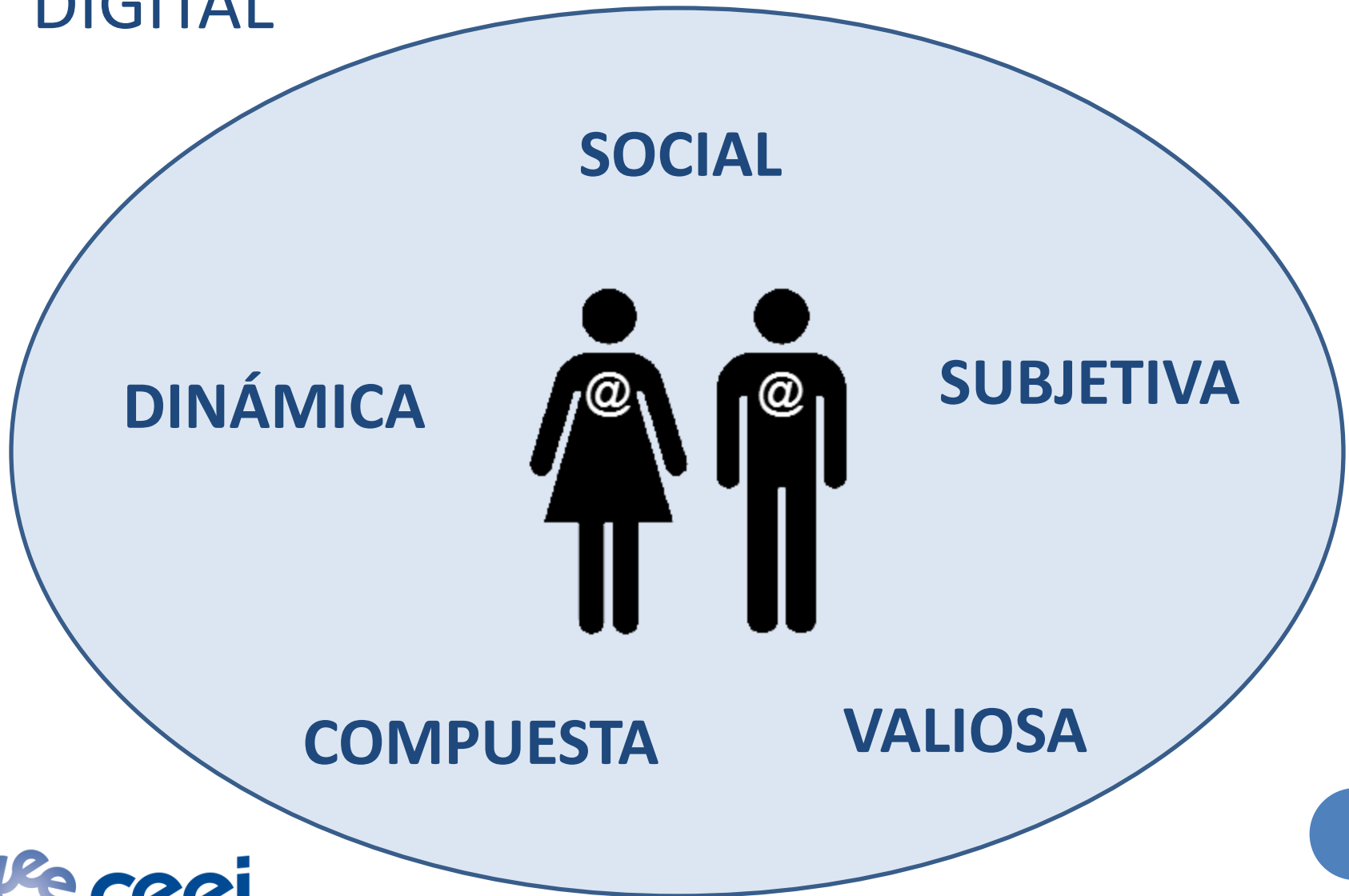


Protección de nuestra identidad digital

¿QUÉ ES LA IDENTIDAD DIGITAL?



CARACTERÍSTICAS DE LA IDENTIDAD DIGITAL



IDENTIDAD DIGITAL ¿ÚNICA O MÚLTIPLE?

- Suma de identidades parciales



AMENAZAS CONTRA NUESTRA IDENTIDAD DIGITAL

- Ingeniería social



AMENAZAS CONTRA NUESTRA IDENTIDAD DIGITAL

- Phishing



AMENAZAS CONTRA NUESTRA IDENTIDAD DIGITAL

- Pharming



AMENAZAS CONTRA NUESTRA IDENTIDAD DIGITAL

- Spam y hoax



AMENAZAS CONTRA NUESTRA IDENTIDAD DIGITAL

- ¡Ojo con los enlaces!



Proteja sus datos

AMENAZAS CONTRA NUESTRA IDENTIDAD DIGITAL

- Nosotros mismos



Una cadena es tan fuerte como su eslabón más débil.

AMENAZAS CONTRA NUESTRA IDENTIDAD DIGITAL

- ¿Yo, una amenaza? ¿Cómo?



Robos en vacaciones. Identifican casas vacías por las redes sociales

A partir de fotos o mensajes publicados en Internet, los delincuentes descubren las propiedades que están desocupadas

AMENAZAS CONTRA NUESTRA IDENTIDAD DIGITAL

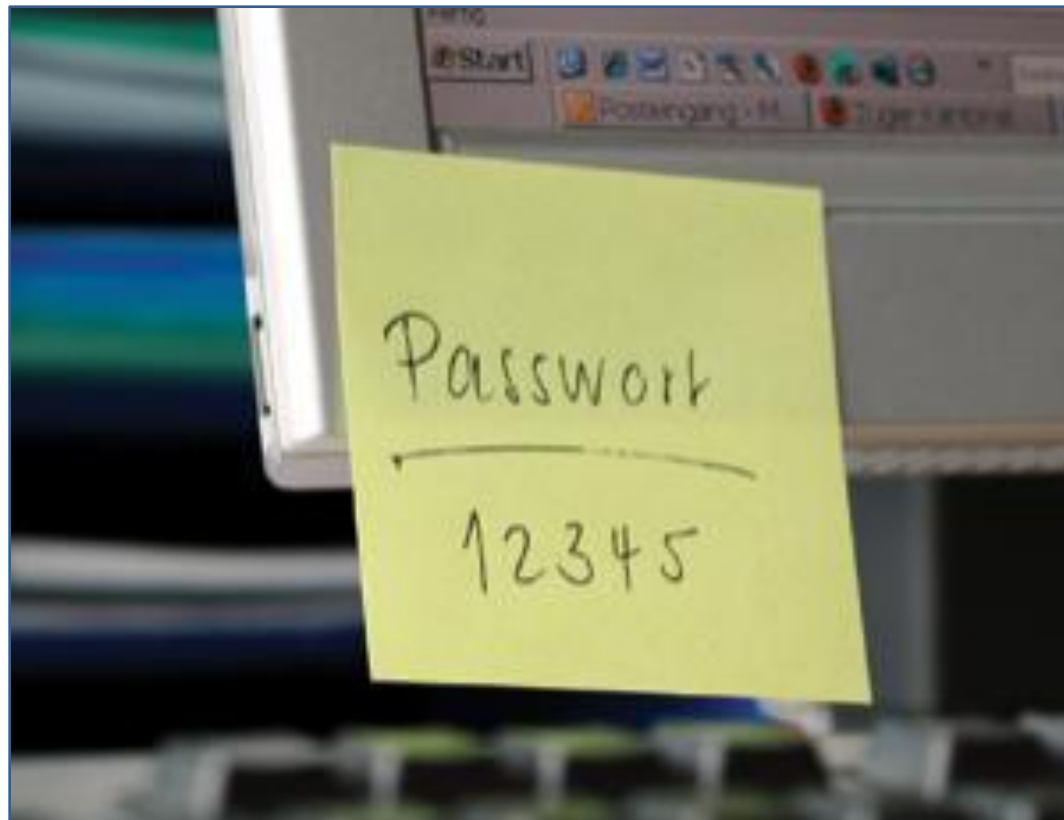
- Lo que publicamos...¿una amenaza?



Antes de colgar tu imagen en la web...piénsalo.

PROTECCIÓN DE NUESTRA IDENTIDAD DIGITAL

- Protege tus contraseñas



PROTECCIÓN DE NUESTRA IDENTIDAD DIGITAL

- No envíes emails masivos en cadena y oculta los destinatarios.



PROTECCIÓN DE NUESTRA IDENTIDAD DIGITAL

- Cuidado con las redes wifi abiertas



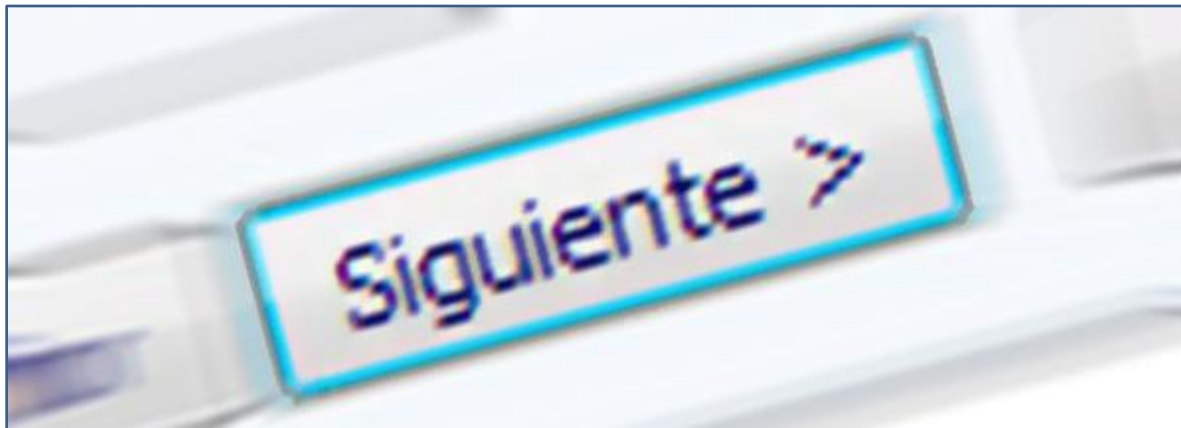
PROTECCIÓN DE NUESTRA IDENTIDAD DIGITAL

- Navega con seguridad



PROTECCIÓN DE NUESTRA IDENTIDAD DIGITAL

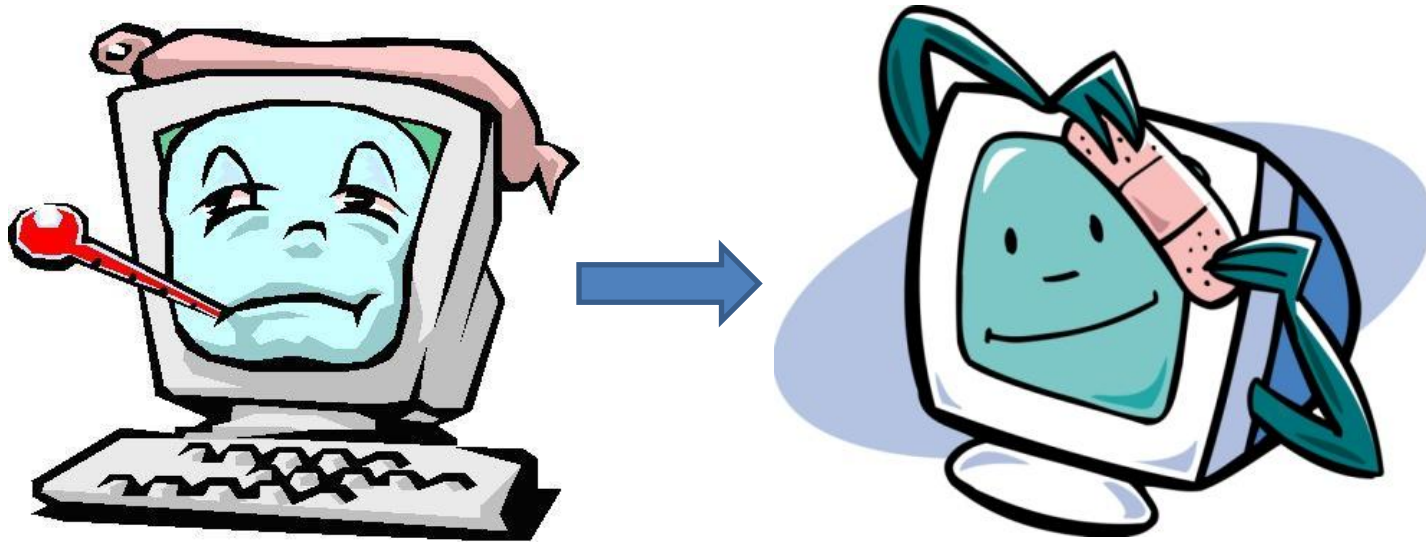
- Presta atención a lo que instalas



PROTECCIÓN DE NUESTRA IDENTIDAD DIGITAL

- Ten un antivirus actualizado y recuerda...

antivirus 1 + antivirus 2 \neq doble protección



PROTECCIÓN DE NUESTRA IDENTIDAD DIGITAL

- Usa el sentido común.
No cuentes en Internet lo que no quieres que el mundo sepa.



PROTECCIÓN DE NUESTRA IDENTIDAD DIGITAL

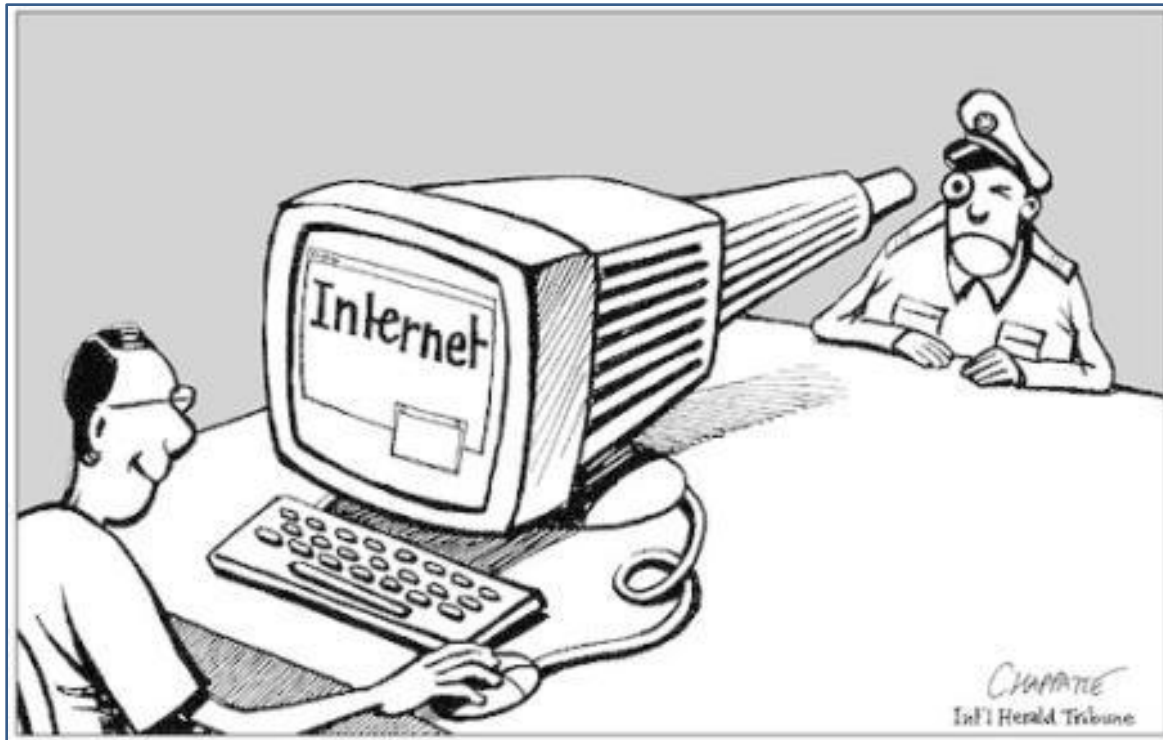
- AEPD: Agencia Española de Protección de Datos
Si sientes una amenaza, puedes denunciarlo.



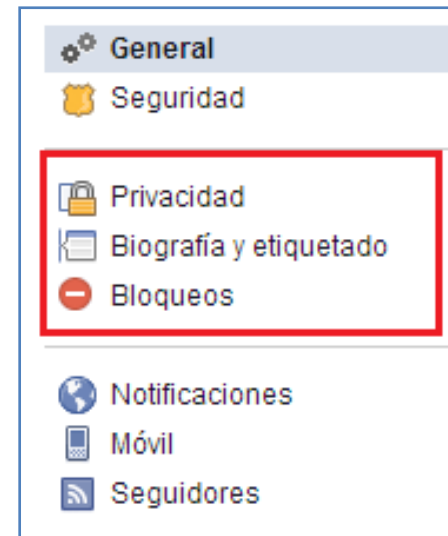
www.agpd.es

PROTECCIÓN DE NUESTRA IDENTIDAD DIGITAL

- Configura adecuadamente tu privacidad en redes sociales



CONFIGURACIÓN DE LA PRIVACIDAD EN FACEBOOK



CONFIGURACIÓN DE LA PRIVACIDAD EN FACEBOOK



Configuración y herramientas de privacidad

¿Quién puede ver mis cosas?	¿Quién puede ver las publicaciones que hagas a partir de ahora?	Amigos	Editar
	Revisa todas tus publicaciones y los contenidos en los que se te ha etiquetado		Usar registro de actividad
	¿Quieres limitar el público de las publicaciones que has compartido con los amigos de tus amigos o que has hecho públicas?		Limitar el público de publicaciones antiguas
¿Quién puede ponerse en contacto conmigo?	¿Quién puede enviarte solicitudes de amistad?	Todos	Editar
	¿De quién quiero filtrar los mensajes en mi bandeja de entrada?	Filtrado básico	Editar
¿Quién puede buscarme?	¿Quién puede buscarte con la dirección de correo electrónico que has proporcionado?	Todos	Editar
	¿Quién puede buscarte con el número de teléfono que has proporcionado?	Todos	Editar
	¿Quieres que otros motores de búsqueda muestren el enlace de tu biografía?	Sí	Editar

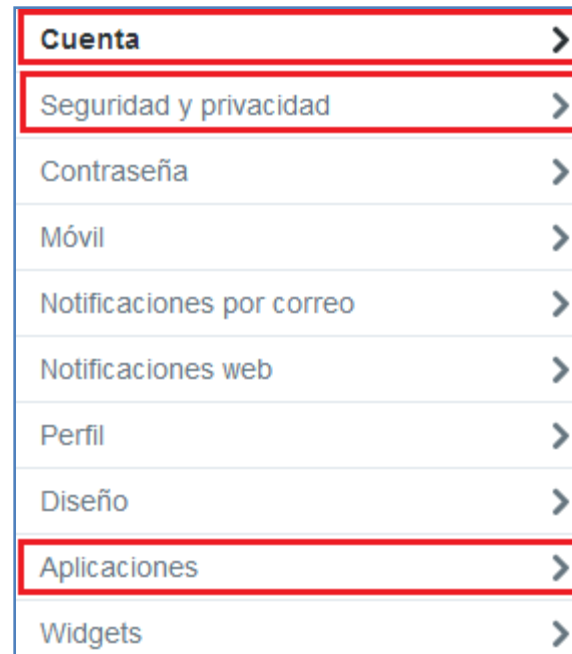
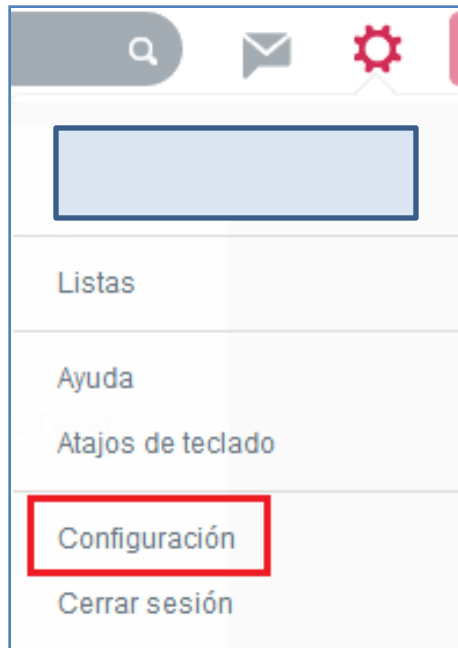
CONFIGURACIÓN DE LA PRIVACIDAD EN FACEBOOK



Biografía y configuración del etiquetado

¿Quién puede añadir contenido a mi biografía?	¿Quién puede publicar en tu biografía?	Amigos	Editar
	¿Quieres revisar las publicaciones en las que tus amigos te etiquetan antes de que aparezcan en tu biografía?	Desactivado	Editar
¿Quién puede ver contenido en mi biografía?	Comprueba lo que ven otras personas en tu biografía		Ver como
	¿Quién puede ver las publicaciones en las que se te ha etiquetado en tu biografía?	Amigos de amigos	Editar
	¿Quién puede ver lo que otros publican en tu biografía?	Amigos	Editar
¿Cómo puedo gestionar las etiquetas que otros añaden y las sugerencias de etiquetas?	¿Quieres revisar las etiquetas que otros añaden a tus publicaciones antes de que aparezcan en Facebook?	Desactivado	Editar
	Cuando se te etiqueta en una publicación, ¿a quién quieres añadir al público que la ve, si no está ya incluido?	Amigos	Editar
	¿Quién recibe sugerencias para etiquetarte en fotos en las que parece que estás presente? (todavía no puedes utilizar esta función)	No disponible	

CONFIGURACIÓN DE LA PRIVACIDAD EN TWITTER



CONFIGURACIÓN DE LA PRIVACIDAD EN TWITTER



Cuenta	>
Seguridad y privacidad	>
Contraseña	>
Móvil	>
Notificaciones por correo	>
Notificaciones web	>
Perfil	>
Diseño	>
Aplicaciones	>
Widgets	>

Tu archivo de Twitter

Solicita tu archivo

Puedes solicitar un archivo que contenga tu información, comenzando con tu primer Tweet. Se te enviará un enlace por correo electrónico cuando el archivo esté listo para ser descargado.

CONFIGURACIÓN DE LA PRIVACIDAD EN TWITTER



Seguridad

Verificación de inicio de sesión

- No verificar peticiones de inicio de sesión
- Enviar peticiones de verificación de inicio de sesión a mi teléfono

Necesitas **añadir un teléfono** a tu cuenta de Twitter para activar esta característica en la web.

- Enviar peticiones de verificación de inicio de sesión a la aplicación de Twitter

Aprueba peticiones con una sola pulsación cuando te inscribes en la verificación de inicio de sesión en Twitter para iPhone o Android.

[Aprende más](#)

Restablecer contraseña

- Requerir información personal para recuperar mi contraseña

De forma predeterminada, puedes iniciar un restablecimiento de contraseña con sólo ingresar tu @nombre de usuario. Si marcas esta casilla, se te pedirá que introduzcas tu dirección de correo electrónico o número de teléfono al intentar recuperar tu contraseña.

CONFIGURACIÓN DE LA PRIVACIDAD EN TWITTER



Privacidad

- Etiquetado de fotos
- Permitir que cualquiera me etiquete en fotos
 - Solo permitir a las personas que sigo etiquetarme en fotos
 - No permitir que nadie me etiquete en fotos

- Privacidad de los Tweets
- Proteger mis Tweets
- Si eliges esta opción, solo los usuarios que apruebes podrán ver tus Tweets. Los Tweets que escribas en el futuro no estarán disponibles públicamente. Los Tweets escritos anteriormente podrían estar aún visibles públicamente en algunos sitios. [Más información.](#)

- Ubicación del Tweet
- Añade una ubicación a mis Tweets
- Cuando publicas un Tweet con una ubicación, Twitter almacena esa ubicación. Puedes activar o desactivar esta opción en cada Tweet. [Aprende más](#)

Borrar toda la información de ubicación

Esto borrará toda la información de ubicación de Tweets pasados. Esto puede tomar hasta 30 minutos.

- Visibilidad
- Permitir que otros me encuentren por correo electrónico

- Personalización
- La opción para personalizar Twitter basándose en visitas recientes a sitios web no está disponible para ti.

- Contenido promocionado
- Anuncios personalizados basados en información compartida por socios de publicidad.

¡GRACIAS POR SU ATENCIÓN!

